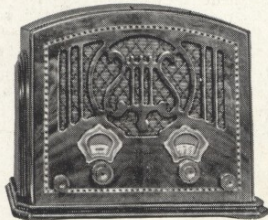


Premières Valeurs en Radio Moderne pour la Réception Régulière

WESTINGHOUSE Modèle 54-A Récepteur à Cinq Lampes

Attrayant modèle à 5 lampes couvrant les bandes régulières et celles de la police. Contrôle de Volume Automatique très efficace; Haut-parleur à Portée Complète; Cadran de syntonisation lumineux et réglé en kilocycles; Contrôle de Volume lumineux.

Le style du cabinet est d'une beauté et d'une élégance rares. . . de style authentique, il est exécuté avec les plus beaux bois importés et sa marqueterie est de toute beauté.



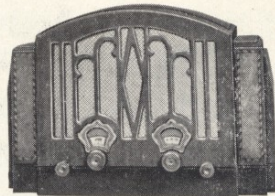
Leading Values In Modern Radio For Standard Reception

WESTINGHOUSE 54-A Five Tube Receiver

Attractive 5 tube receiver covering standard broadcast and police bands; extremely effective Automatic Volume Control; Full Range Speaker; Illuminated Station Selector Dial, calibrated in kilocycles; Illuminated Volume Control.

The cabinet style is of unusual beauty and smartness. . . authentically styled and made from the finest imported woods, handsomely inlaid.

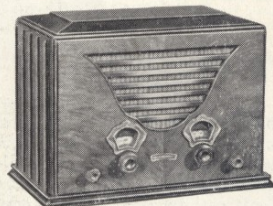
Ce modèle de cheminée d'un style authentique a un châssis semblable à celui du Modèle 54-A et donne un rendement vraiment remarquable.



WESTINGHOUSE
54-B

This compact receiver, employing the same chassis as Model 54-A, exceptional value in mantel radio.

Ce modèle de cheminée d'un style authentique a un châssis semblable à celui du Modèle 54-A et donne un rendement vraiment remarquable.

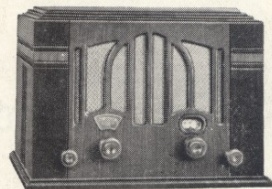


WESTINGHOUSE
54-C

This authentically styled mantel receiver has chassis similar to Model 54-A, and gives truly remarkable radio results.

*Construits
par les
Pionniers
de la Radio*

●
*Built
by
the Pioneers
in Radio*

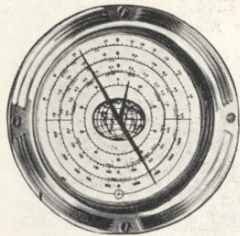


WESTINGHOUSE
44

Petit par ses dimensions, mais grand par sa performance, ce modèle de cheminée, dont toutes les lampes sont d'un nouveau genre, donne des résultats exceptionnels en fait de sensibilité, de sélectivité, de volume et de son. Il couvre les Bandes Régulières et celles de la Police.

Écoutez **PARIS,**
LONDRES, BERLIN,
ROME, MADRID et
autres postes lointains
avec Le Radio
CROISEUR UNIVERSEL
Westinghouse

Les plus beaux programmes du continent sur longueurs d'ondes régulières..... et la crème des programmes du monde entier sur ondes courtes, dans des conditions normalement favorables..... telle est la source constante d'intérêt et d'agrément qui est offerte au propriétaire d'un Croiseur Universel Westinghouse. Il y a un modèle..... et un prix..... pour convenir à tout acheteur.



**Le Cadran du
 Croiseur Universel**

Le nouveau perfectionnement qu'est le cadran sélecteur genre aéronautique du Croiseur Universel Westinghouse vous permet non seulement de bien séparer les postes, mais de les indexer avec précision pour syntonisations subséquentes. Les indicateurs

de bandes sur le cadran correspondent aux bandes d'émission sur ondes longues et sur ondes courtes. Le contrôle du Vernier à Double Rapport permet la séparation des postes à l'épaisseur d'un cheveu, même sur secteurs d'ondes courtes adjacents.

Le **RADIO** *toutes* **ONDES**
à son mieux
Ouvre Un Nouveau
Monde d'Intérêt Et
d'Agrément

L'intérêt, la nouveauté, le divertissement qu'offre le radio toutes ondes atteignent leur plus haute interprétation dans ces deux modèles Croiseurs Universels vraiment superbes. De remarquables progrès dans le châssis et les radiotrons permettent à ces Croiseurs Universels de recevoir et de reproduire les émissions régulières de notre continent ainsi que les programmes du monde entier sur ondes courtes avec une fidélité et une assurance que ne pouvaient donner les récepteurs précédents.



Croiseur Universel WESTINGHOUSE 124
Superhétérodyne Toutes Ondes

L'aristocrate des récepteurs toutes ondes. Ce superbe superhétérodyne à 12 lampes couvre toutes les Bandes d'Emission sur Ondes Courtes (49 à 16 mètres) et la Bande des Postes d'Expérimentation et de la Police (16-8 mètres), toute la Bande Régulière (540-1800 mètres) et les Bandes d'Ondes Longues (150-410 kilocycles). Les Radiotrons Micro-sensitifs et de nouveaux raffinements de circuit donnent un son exceptionnel. Grand Haut-parleur dynamique à Double Portée. Cadran du type Aéronautique avec indicateur de Bandes, réglé pour toutes les bandes, Aiguille de Vernier spéciale avec bouton à Double Rapport pour indexer les stations à Ondes Courtes, Double Contrôle de Son. Compensation automatique du son, double Contrôle Automatique de Volume et Suppresseur de bruit Westinghouse pour réduire l'interférence. Le cabinet en bois importés de choix est d'une parfaite sonorité.



WESTINGHOUSE World Cruiser 124 All Wave Superheterodyne

The aristocrat of all-wave receivers, this handsome 12 tube Superheterodyne covers all Short Wave Broadcast Bands (49 to 16 meters) and Experimental and Police Band of (16-8 meters), the complete Broadcast Band (540-1800 kilocycles) and the Long Wave Bands (150-410 kilocycles). Micro-sensitive Radiotrons and new circuit refinements provide exceptional tone. Large Dual-range dynamic speaker. Aeronautical type tuning dial with Band indicator, calibrated for all bands, special Vernier Pointer with Dual Ratio knob for logging Short Wave stations. Dual tone control. Automatic tone compensation, dual automatic Volume Control and Westinghouse Noise Barrier to reduce interference. Cabinet is acoustically correct and constructed from selected imported woods.



Croiseur Universel WESTINGHOUSE 84 Superhétérodyne Toutes Ondes

Un beau récepteur à 8 lampes couvrant les 5 Bandes d'Ondes Courtes, celles de la Police, des Amateurs, des Avions, les Bandes d'Emissions Régulières et d'Ondes Longues (150-410 Kc. et 540-1800 Kc.). Sa sensibilité et sa sélectivité ne le cèdent qu'à celles du Modèle 124. Le Haut-parleur Dynamique de 10" donne tout volume requis avec une fidélité de son presque incroyable. Cadran de syntonisation Aéronautique avec indicateur de bandes, réglé pour toutes les bandes, avec aiguille de Vernier et bouton à Double Rapport pour indexer les stations à Ondes Courtes. Le Contrôle de Son et le Contrôle Automatique du Volume sont des caractéristiques de la réception des ondes Longues ainsi que des ondes Courtes et Régulières. Toutes les lampes sont des nouveaux Radiotrons Micro-sensitifs. Le beau cabinet est en noyer de bout et de Californie avec décorations de bois zébré et d'érable.

All WAVE RADIO *at its best*

Opens Up A New World Of Interest And Entertainment

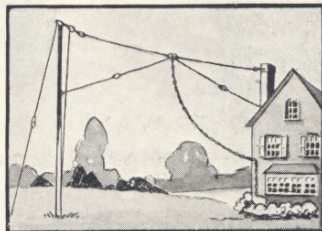
The thrill, the novelty, the entertainment of All-Wave Radio find their highest interpretation in these two superb World Cruiser models. Notable advancements, in chassis and radiotrons, enable these World Cruisers to receive and render the standard broadcasts of this continent and the short-wave programs of the world with a fidelity and dependability unobtainable in previous receivers.

WESTINGHOUSE World Cruiser 84 All Wave Superheterodyne

A beautiful 8 tube Receiver covering the 5 Short Wave Bands, Police, Amateur and Aircraft, the Broadcast Bands and the Long Wave Bands (150-410 kc. and 540-18000 kc.). Possesses sensitivity and selectivity second only to the Model 124. 10" Dual Range Dynamic Speaker handles any volume required with almost incredible tone fidelity. Aeronautical Tuning Dial with Band indicator, calibrated for all bands, with Vernier Pointer with Dual Ratio knob for logging Short Wave stations. Tone Control and Automatic Volume Control are features of both Long, Short and Broadcast operations. All new type Micro-sensitive Westinghouse Radiotrons. The handsome cabinet is finished in finest butt walnut and California walnut with trimmings of Zebra wood and maple burl.

Listen in to **PARIS,**
LONDON, BERLIN, ROME,
MADRID *and distant stations*
with
Westinghouse
WORLD
CRUISER
Radio

The finest standard broadcast entertainment of this continent..... plus the cream of the world's short-wave radio programs, under normally favorable conditions..... provide a constant source of interest and enjoyment for the owner of a Westinghouse World Cruiser. There is a model and a price..... to meet the needs of every buyer.



L'Antenne croiseur universel WESTINGHOUSE à ondes longues et courtes

L'Antenne (Croiseur Universel) Westinghouse est d'un nouveau dessin et d'une construction scientifique. Elle ressemble à celles qu'emploient les installations commerciales et navales à ondes courtes. Son usage assure une facilité maximum à capter les émissions, avec un minimum de bruit et d'interférence. Le système d'antenne Croiseur Universel Westinghouse est facile à installer et est conçu pour donner un rendement parfait avec tout Croiseur Universel Westinghouse.



Croiseur Universel WESTINGHOUSE 64-B

Un autre modèle de cheminée attrayant pour la réception des Ondes Longues et Courtes. Châssis et dispositif de syntonisation comme dans le Modèle 634 B. Haut-parleur dynamique de 6". Beau cabinet fini noyer deux tons; lignes décoratives. Modèle idéal pour le petit foyer, l'appartement ou comme second appareil.

TWO MODESTLY PRICED WORLD CRUISER MODELS

Deux Modèles Croiseurs Universels à Prix Modiques

Croiseur Universel WESTINGHOUSE 634 B Superhétérodyne À Double Bande

Cet attrayant Récepteur genre Console offre la réception des Ondes régulières et des Ondes courtes; son prix est extrêmement modéré, considérant sa qualité remarquable. Il couvre les Bandes d'Ondes Courtes (49-19 mètres) et la Bande d'Ondes Régulières (540-1500 kilocycles). Les Radiotrons nouveau genre et les nouveaux raffinements du circuit donnent un rendement comparable à celui de plusieurs postes qui employaient antérieurement 8 ou 9 lampes. Son cadran de syntonisation est du type aéronautique et il est réglé pour les Bandes d'Ondes Courtes et d'Ondes Régulières; Sélecteur de Poste Vernier à double Rapport; Contrôle de Son Continu. Cabinet de noyer bien fini, agrémenté de noyer à ramages et d'orme des Carpathes. Un récepteur d'une efficacité et d'un attrait extraordinaires.

WESTINGHOUSE World Cruiser 634 B Dual Band Superheterodyne

This attractive Console Receiver provides standard broadcast and Short Wave reception of a remarkable quality at extremely moderate price. Covers the Short Wave Bands (49-19 meters) and the Standard Broadcast Band (540-1500 kilocycles). New type Radiotrons and new circuit refinements give this set a performance comparable to many sets previously employing 8 or 9 tubes. Equipped with Aeronautical type tuning dial calibrated for both Short Wave and Broadcast Bands; Dual Ratio Vernier Station Selector; Continuous Tone Control. Cabinet of finely finished walnut, trimmed with burl walnut and Carpathian Elm. A receiver of unusual ability and attractiveness.

WESTINGHOUSE World Cruiser 64-B

Another attractive mantel model for Long and Short Wave reception. Same chassis and tuning arrangement as Model 634 B. 6" Dynamic Speaker. Attractive cabinet work in two-tone walnut finish, decorated by routing lines. Ideal model for small home, apartment, or second set use.

