



GUIFERRA

VALENCIA 18 - Fachada Catedral
La Catedrale (detail) - The Cathedral

25/1/57



Dear Sir,

Sr. D. DONALD N. JENSEN

We have received your
report.

Thank you very much
Best regards.

Excise as J. P.

1722 RIDGE DRIVE

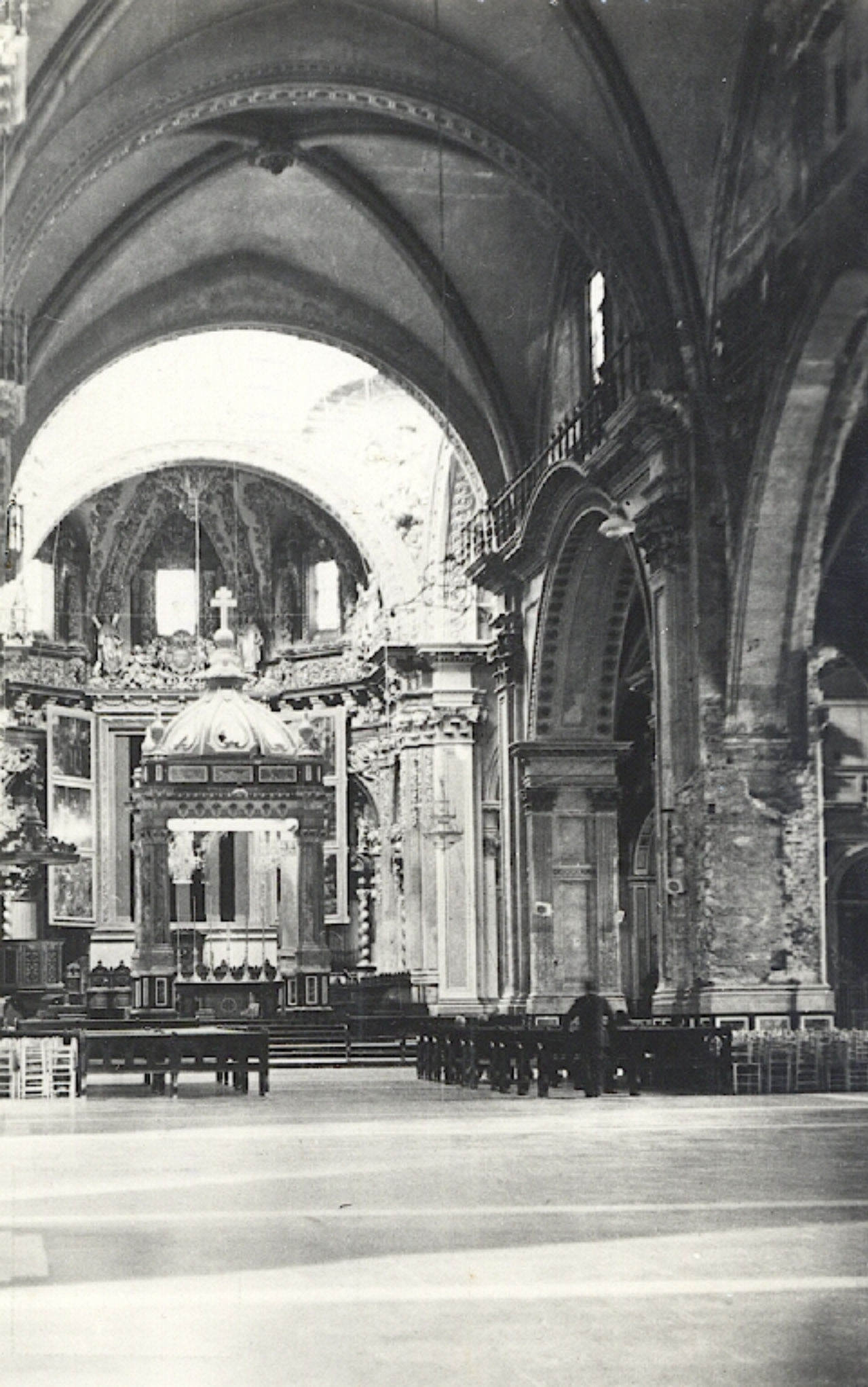
RACINE, WISCONSIN.

From. RADIO MEDITERRANEO.

U. S. A.

Admiral





TARJETA POSTAL



Recibimos su
control que le agra-
decemos mucho.

Sr. D. Donald N. Jensen

Esperando nos
siga enviando noti-
cias tuyas, le salu-
da cordialmente.

4 - VALENCIA

Catedral (interior)
Cathedral (interior)
Catedrale (interieur)
Interno de la Katedralo

R. MEDITERRANEO.

ESTADOS UNIDOS.

Sociedad Española de Radiodifusión

RADIO MEDITERRANEO VALENCIA

JCG/av.

Oficina y Estudios: Avda. Marqués de Sotelo, 2

Valencia, 22 Octubre 1.956

TELEFONOS { 18039
10174

Sr. D. Donald N. Jensen
1722 Ridge Drive
Racine, Wisconsin
Estados Unidos

Muy Sr. nuestro:

A su debido tiempo recibimos su atenta carta en la que nos incluía el control de recibo de ésta Emisora del día 12 de Septiembre pasado, y celebramos mucho nos pudiera oír en bastante buenas condiciones de audición.

Atendiendo a su petición le mandamos un boletín con los horarios de las principales emisiones de nuestra antena y los datos de frecuencia, longitud de onda que Vd. solicitaba.

Esperamos pues tener el placer de seguir contando en lo sucesivo entre nuestra escucha, y seríamos gustosos en atender cualquier indicación que pudiera Vd. hacernos para mejorar nuestra audición en ese hermoso país.

Atentamente le saludan.

Loelke