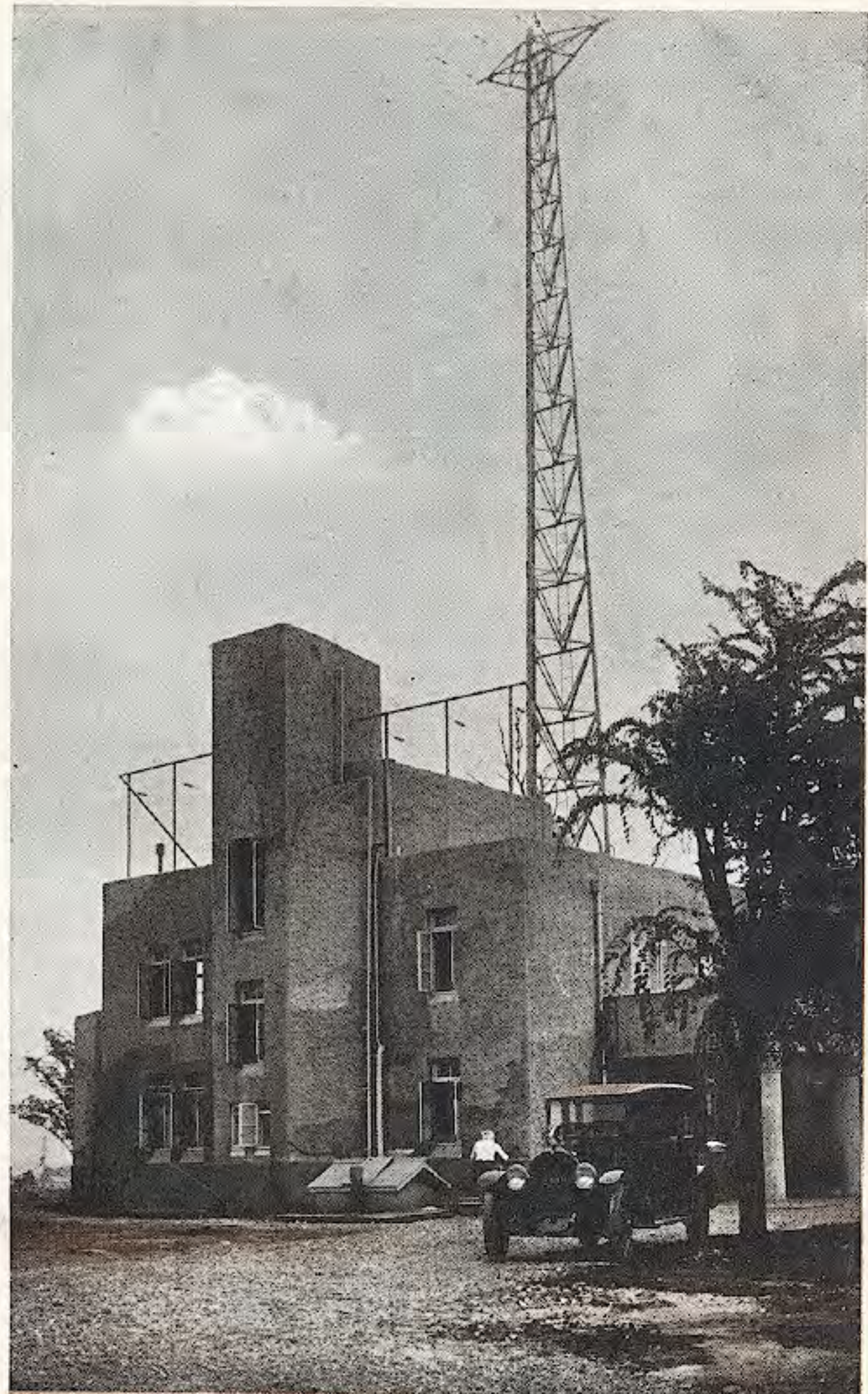
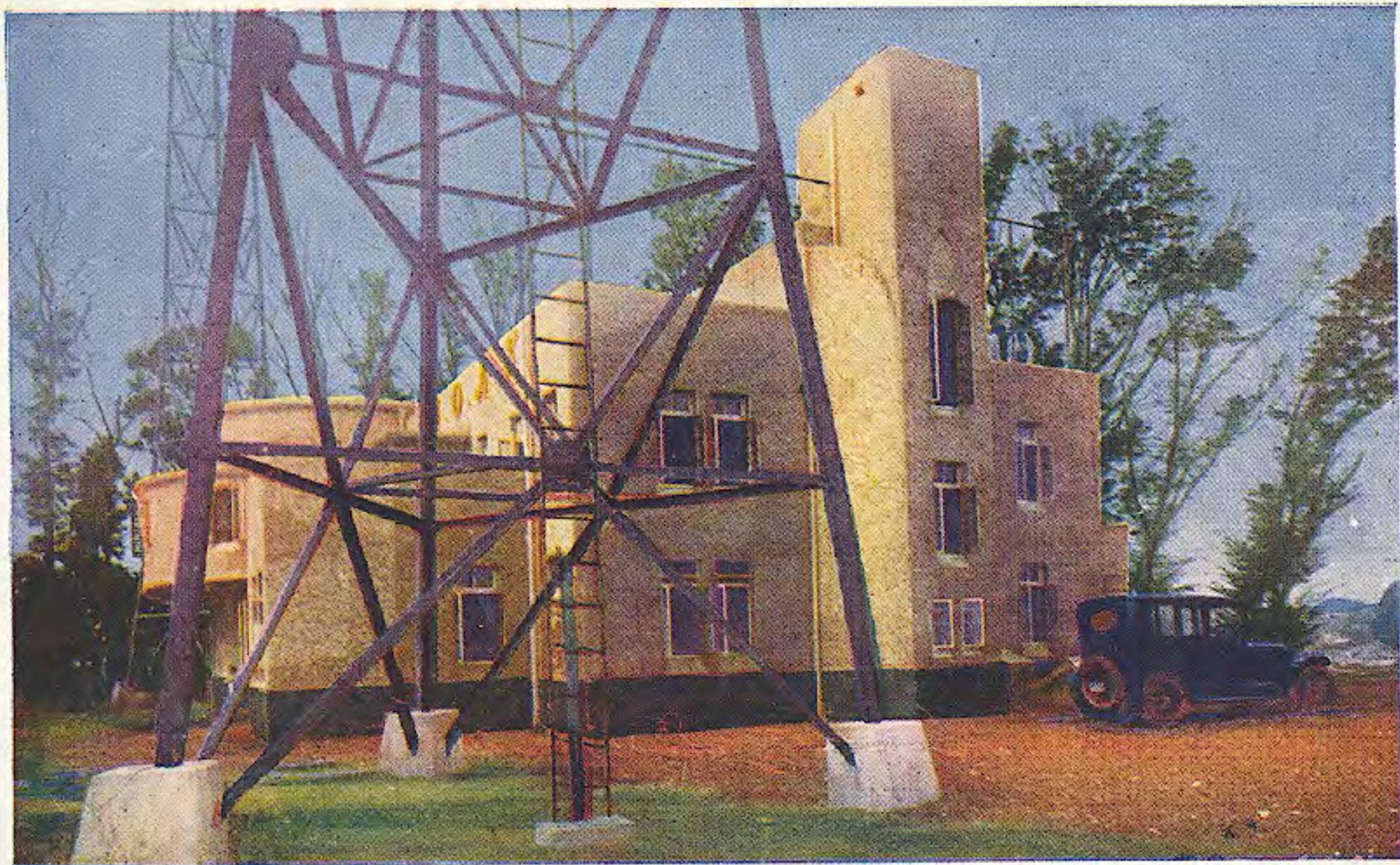


Tokyo broad-casting station. (Great Tokyo)

局送放京東 (京東大)



The broadcasting station of Tokyo. (J. O. A. K.) 景 全 局 送 放 京 東



Tokyo J. O. A. K. (Great Tokyo)

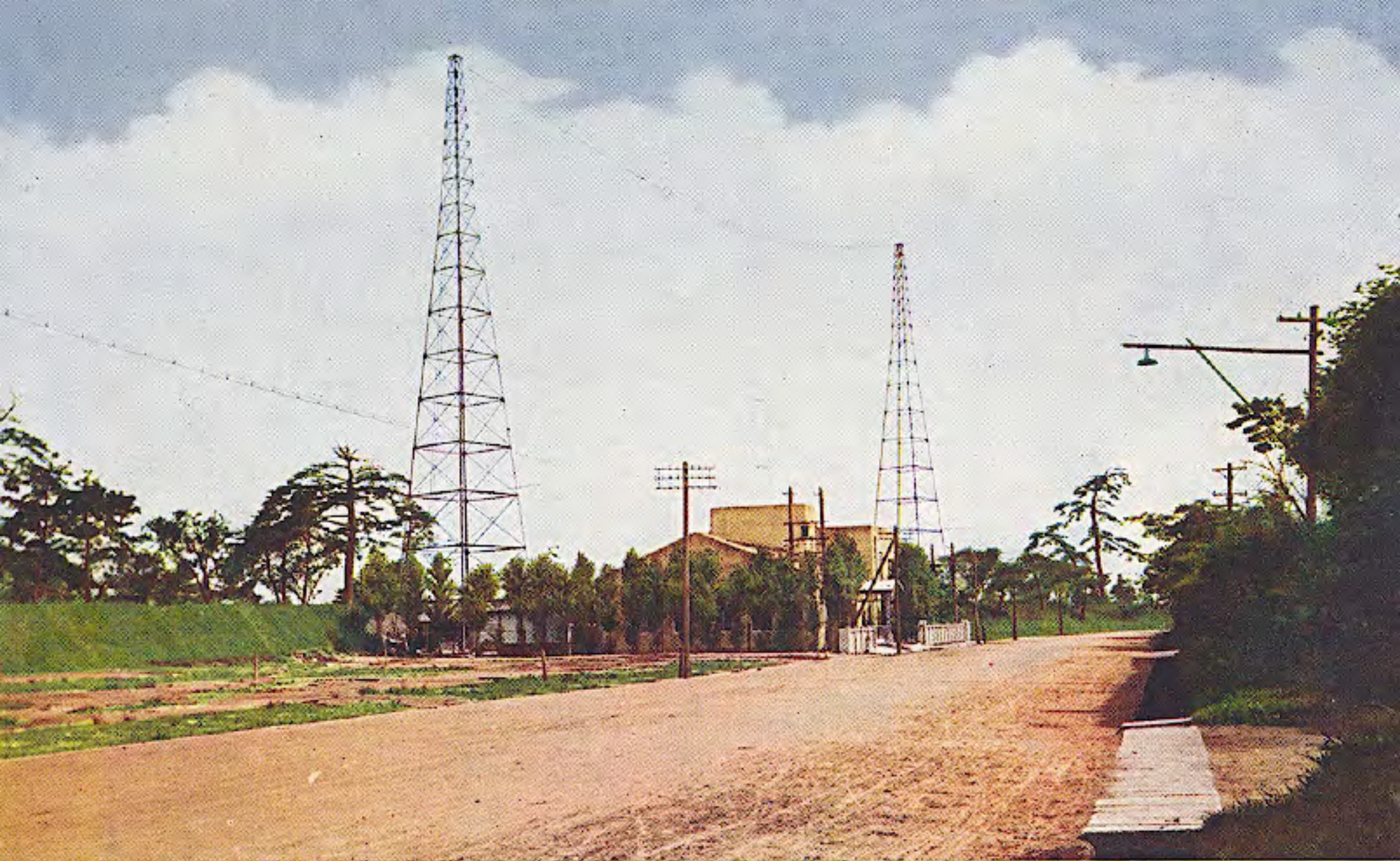
局送放京東 (京東大)

J.O.C.K. NAGOYA CENTRAL BROADCASTING OFFICE WITH
THE ANTENA STANDING HIGH UP IN THE AIR. NAGOYA

るゆ程に空中ナテナ (所名屋古名)

局送放央中屋古名・ケ・シ・オ・ゼ

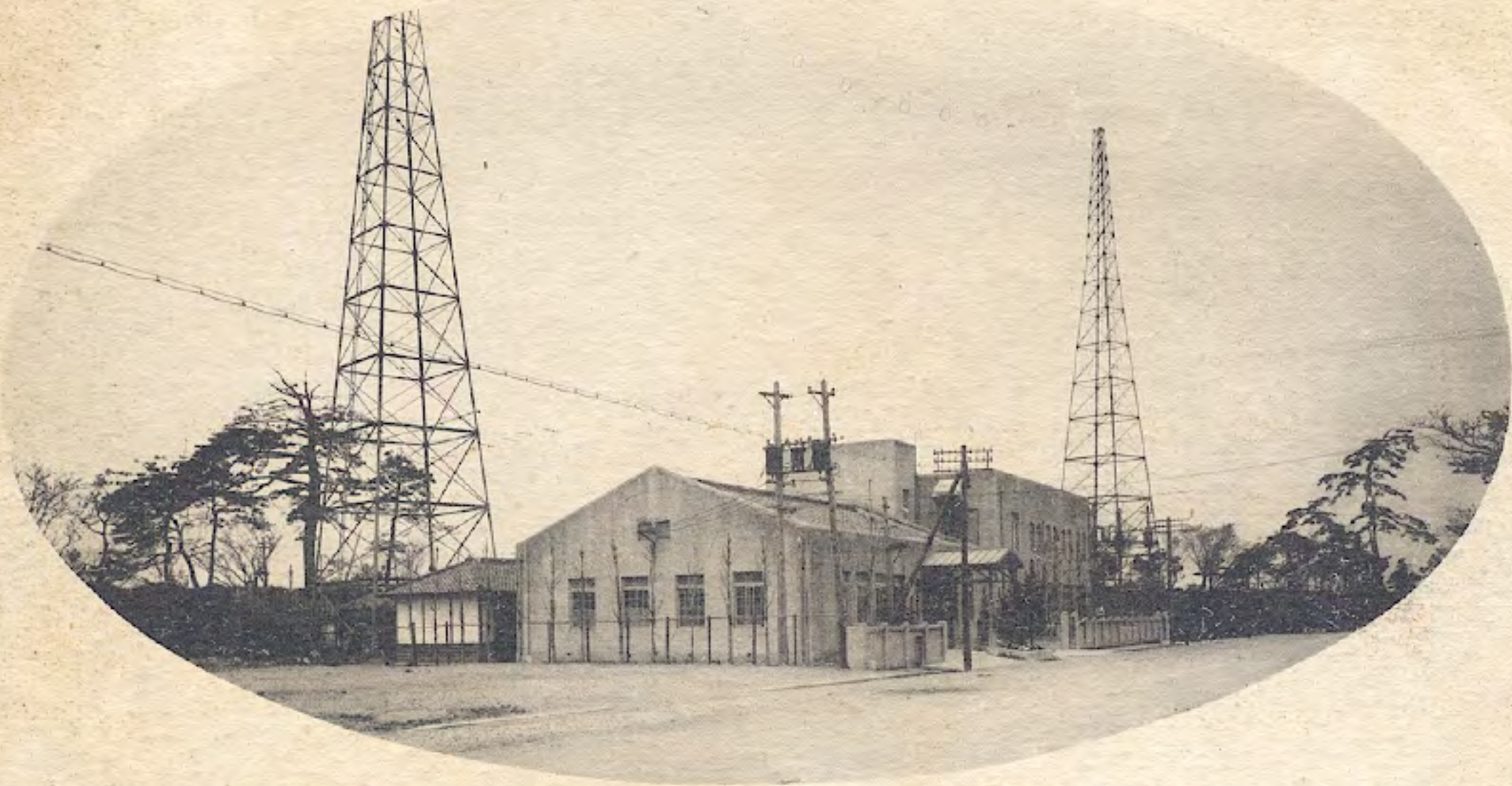




J. O. C. K., NAGOYA.

局送放央中屋古名

(所名屋古名)

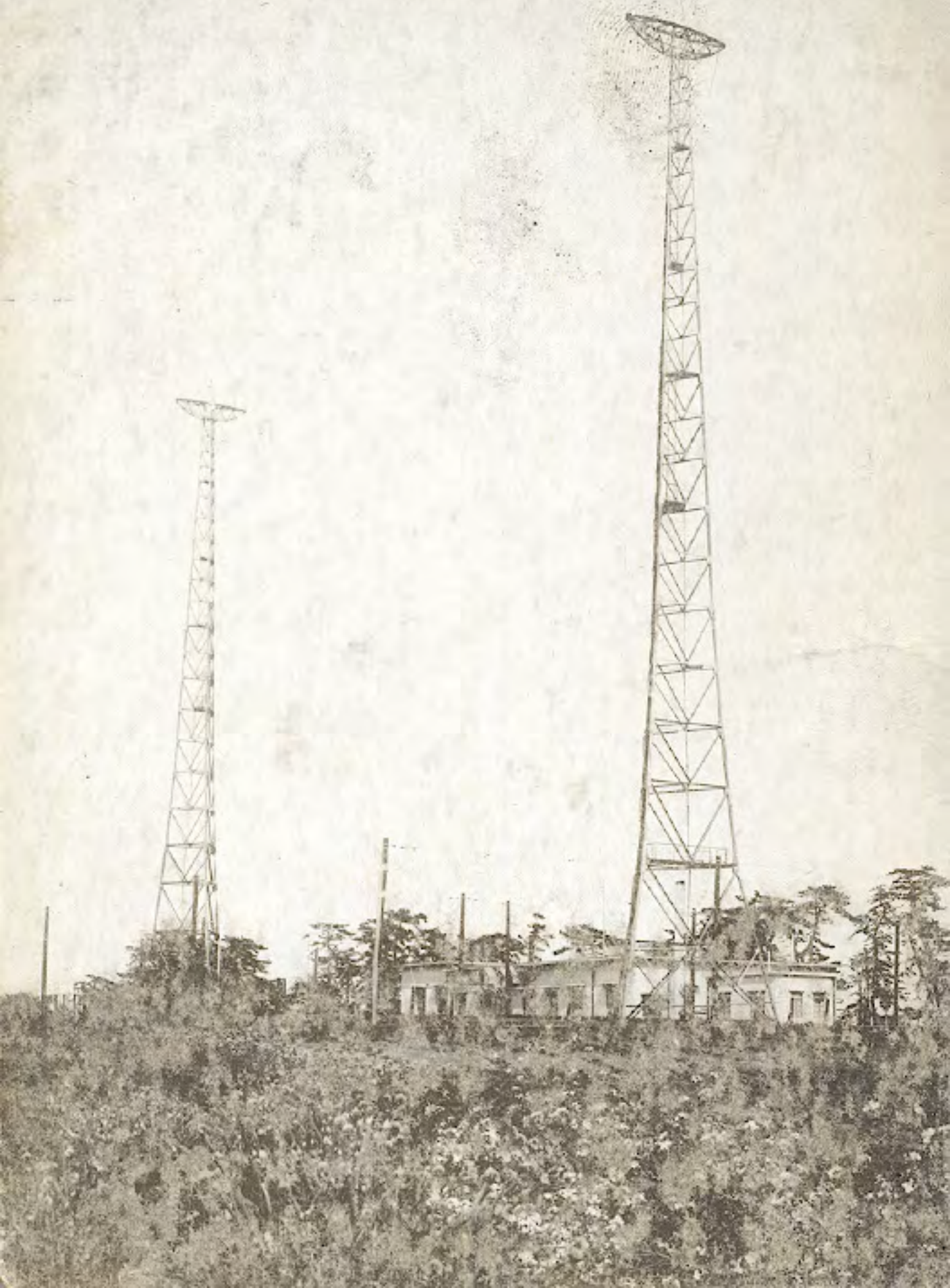


リクンコ筋鐵は物建るす間に送放 ならせ立設に居士西舊口入の門御岡御年四十正大 局送放央中屋古名KCOJ
るあて建家平のルタルモ造木は室務事てに建階二ト一



J O H K

仙臺放送局
原町放送所





ラテオが
新
東

JOHK

JOHK



NHK

平
如
大
橋