

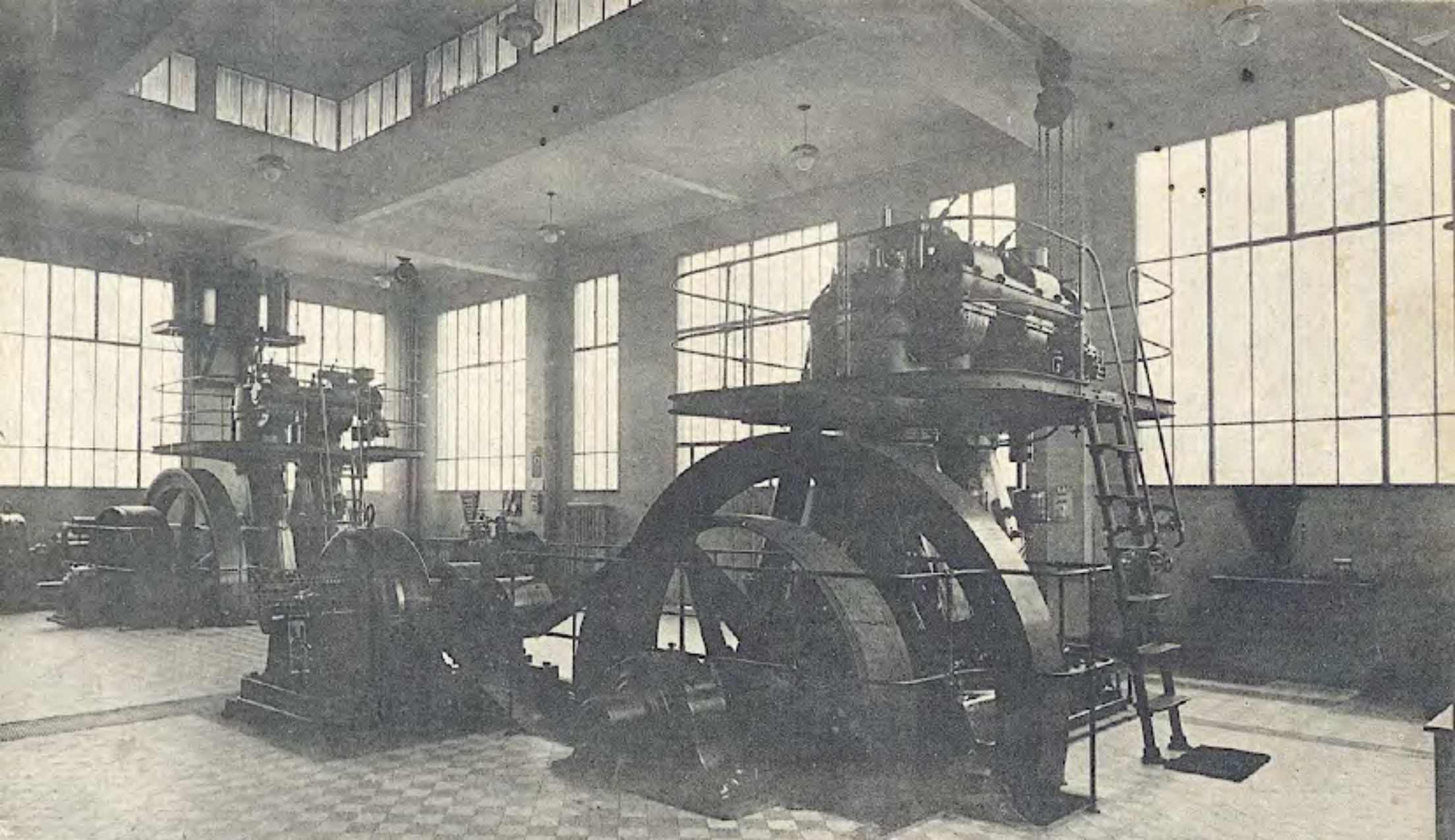
**SAINTE-ASSISE-PONTHIERRY — Centre Radiélectrique de la C<sup>ie</sup> Radio-France**  
**1. Station Continentale**





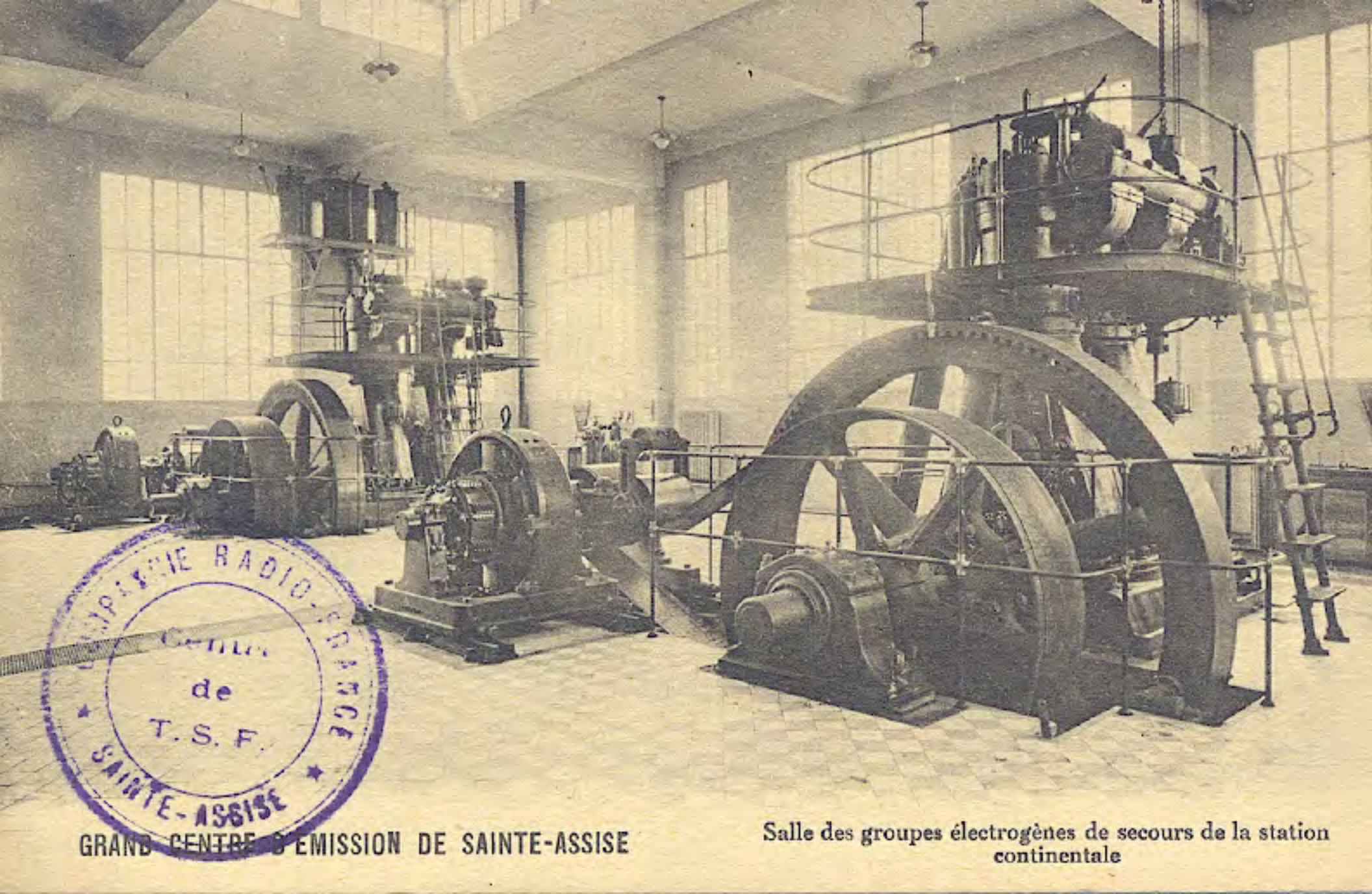
Edit. Fouassier

**SAINTE-ASSISE-PONTHIERRY**  
**Centre Radioélectrique de la C<sup>o</sup> Radio-France**  
**Station Continentale**



**SAINTE-ASSISE-PONTHIERRY - Centre Radioélectrique de la C<sup>o</sup> Radio-France  
Station Continentale - Moteur Diesel 150 C. V.**

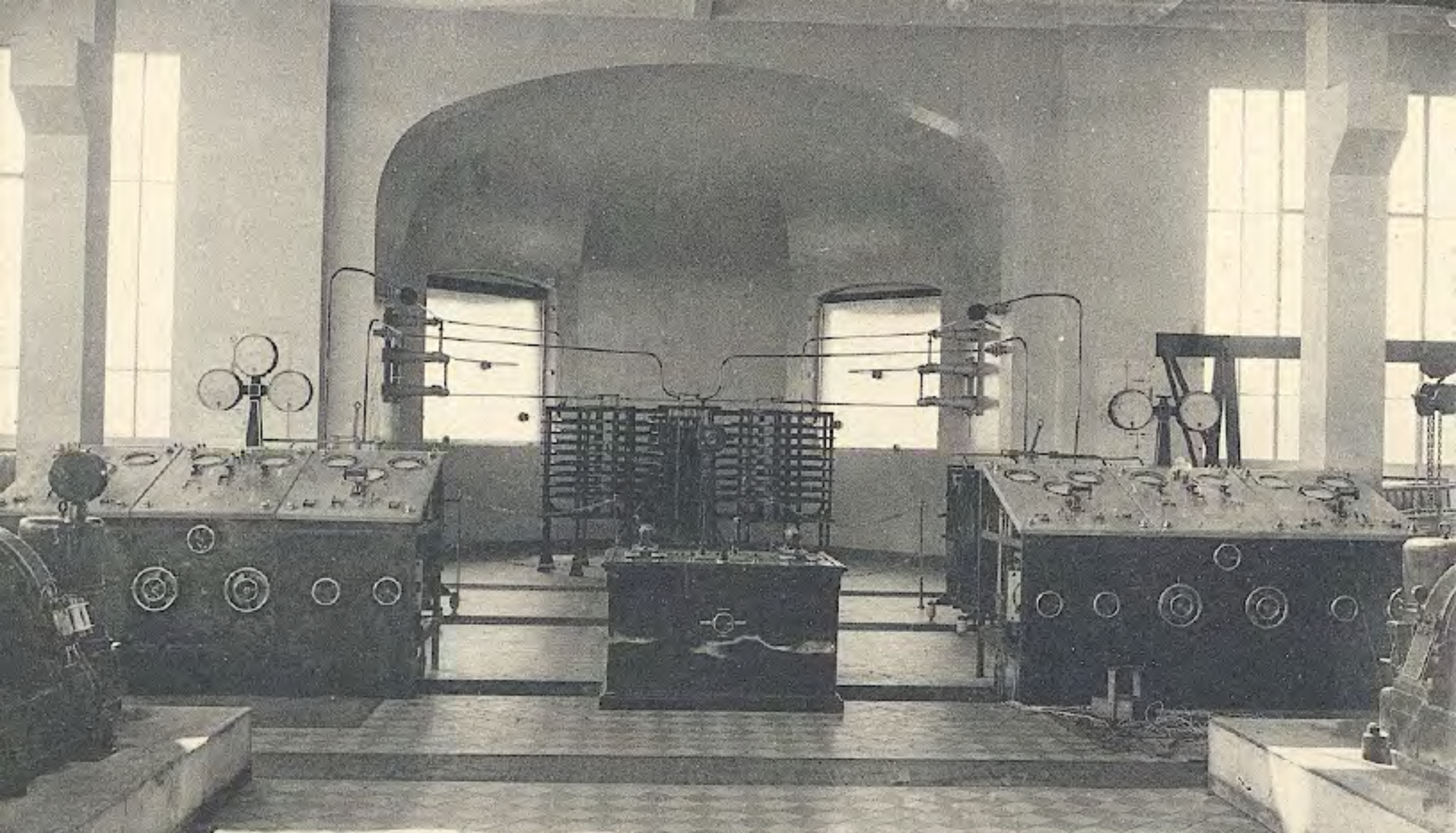
Édit. Fouassier



COMPAGNIE RADIO-FRANCE  
CETILUX  
de  
T. S. F.  
SAINTE-ASSISE

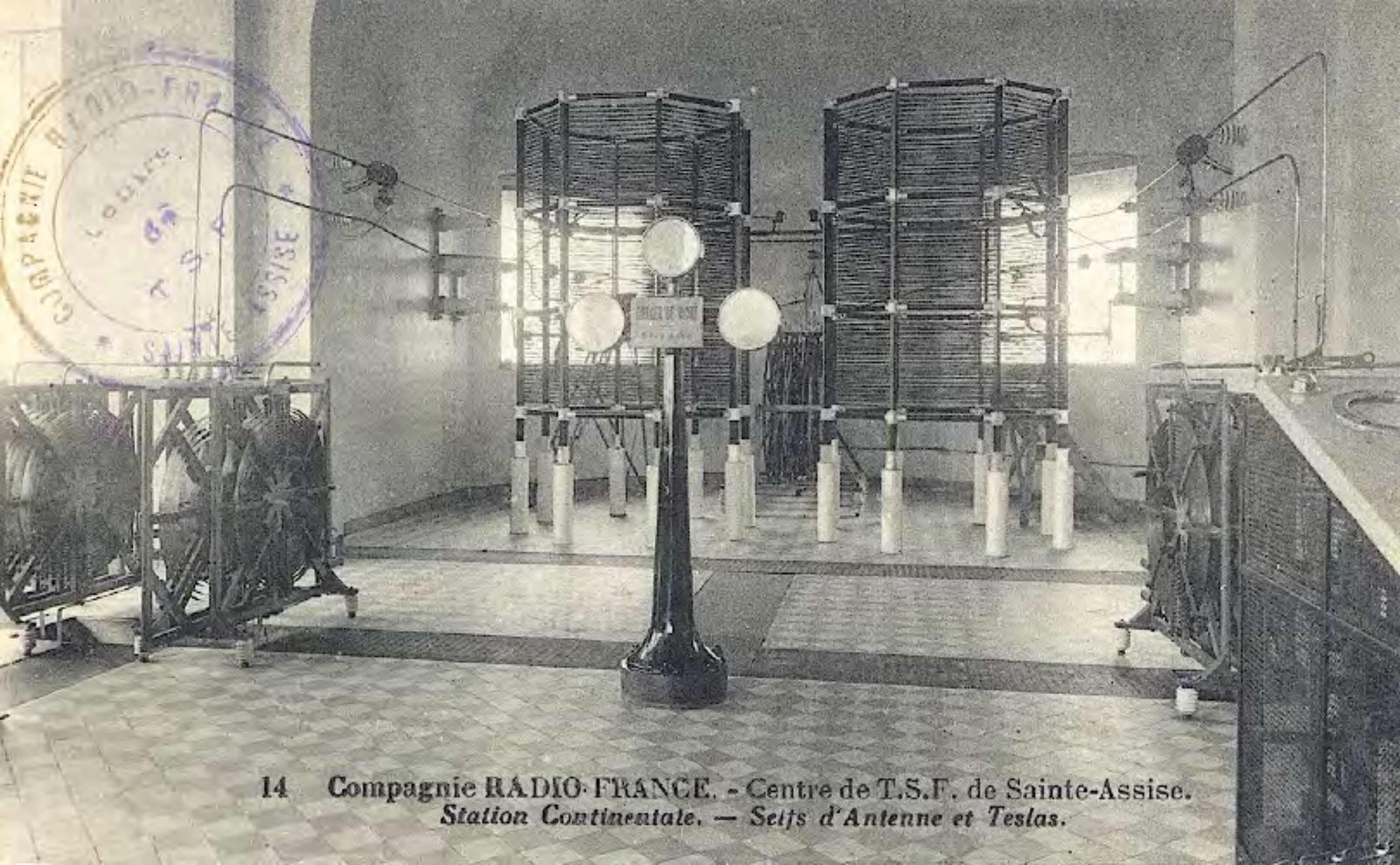
GRAND CENTRE D'EMISSION DE SAINTE-ASSISE

Salle des groupes électrogènes de secours de la station  
continentale



**SAINTE-ASSISE-PONTHIERRY — Centre Radiélectrique de la C<sup>ie</sup> Radi-France**  
**2. Station Continentale - Salle d'émission - Pupitres**

Dessauge, éditeur



14 Compagnie RADIO-FRANCE. - Centre de T.S.F. de Sainte-Assise.  
*Station Continentale. — Sels d'Antenne et Teslas.*