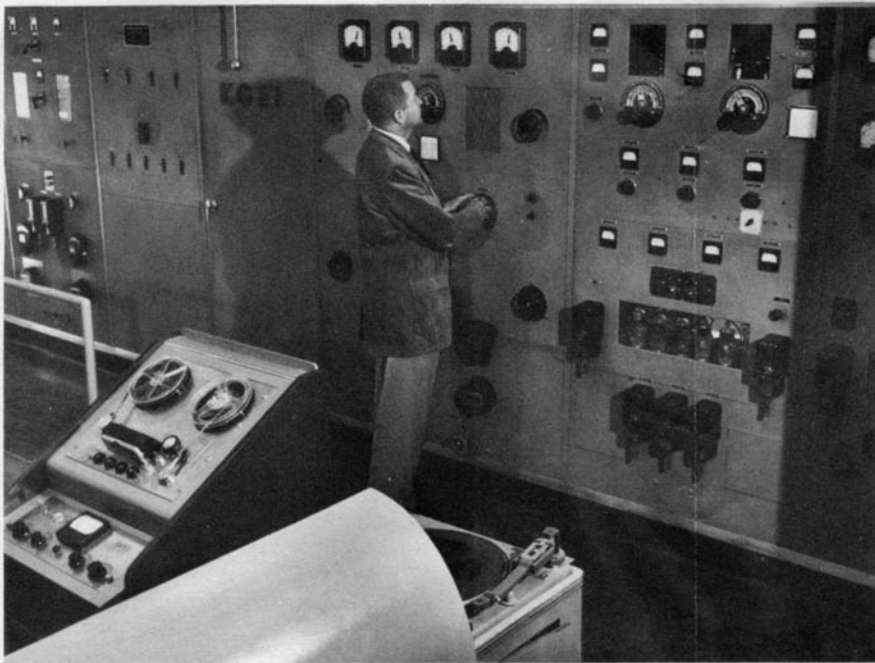


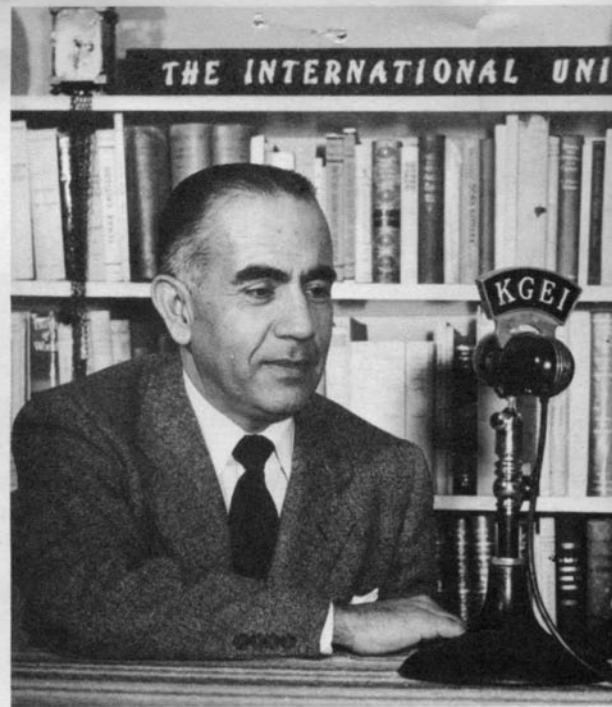
La Universidad del Aire



La Estación KGEI está patrocinada por la Compañía General Electric con el fin de fortalecer los lazos culturales entre los países americanos. Aunque la estación existe desde hace algunos años, los programas culturales que irradia hacia Hispanoamérica fueron inaugurados el 17 de agosto de 1953. Desde entonces, la Estación KGEI está dedicada totalmente a esta "Universidad del Aire." El edificio de la KGEI, que se ve en esta fotografía, se encuentra en San Carlos, en las afueras de la histórica ciudad de San Francisco de California.



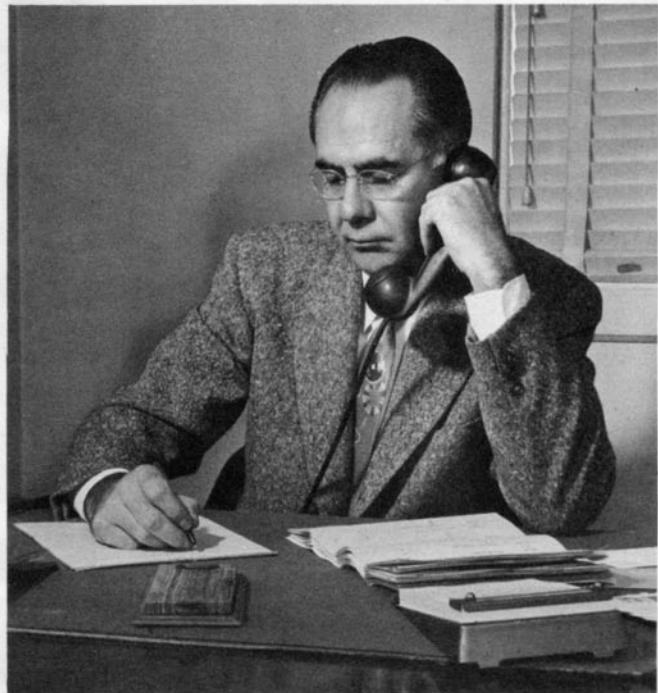
El Ingeniero Harold Yokela cambia los controles en el transmisor de 50 kilowatios.



Muchos de los representantes más distinguidos de la vida cultural de San Francisco han sido entrevistados desde el micrófono de la KGEI. Vemos aquí al Profesor del Aire, entrevistando al conocido novelista brasileño Eriq de Assis Brasil. Los estudios de la KGEI se encuentran en los Estudios Hispanoamericanos en la vecina Universidad de San Francisco. "Nuestros Oyentes."



El Padre Edgar Rocha, simpático sociólogo y economista brasileño, habla todos los jueves en portugués sobre diversos aspectos de la vida norteamericana.



El Ingeniero H. M. Scholes, gerente de la estación KGEI.



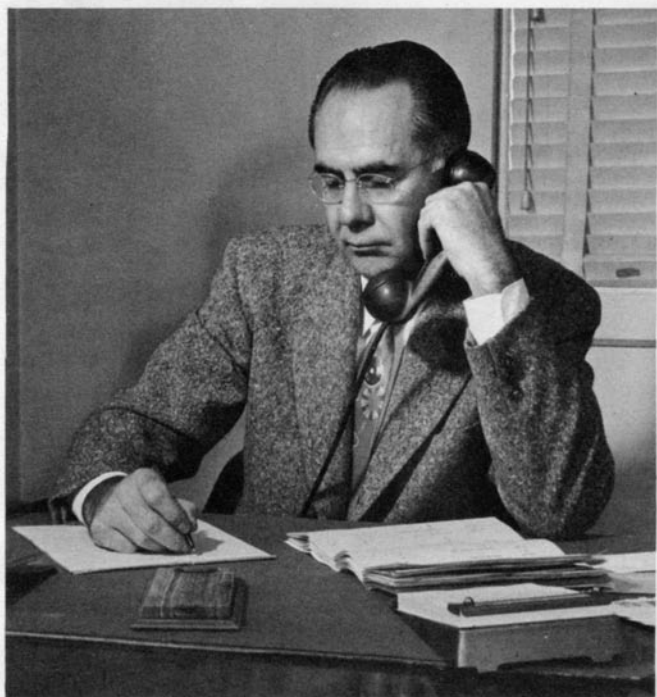
Katarina
semanas
las demás



transmisor



Muchos de los representantes más distinguidos de la vida cultural, cívica y diplomática de las Américas han hablado desde el micrófono de la KGEI. Vemos aquí al Profesor Ronald Hilton, Director Cultural de la Universidad del Aire, entrevistando al conocido novelista brasileño Erico Veríssimo. El Profesor Hilton, quien es Director de Estudios Hispanoamericanos en la vecina Universidad de Stanford, presenta todos los días el programa "Hablan Nuestros Oyentes."



El Ingeniero H. M. Scholes, gerente de la estación KGEI.



Katarina Real, locutora de la KGEI, quien presenta todas las semanas un programa de música de los Estados Unidos y de las demás repúblicas americanas.



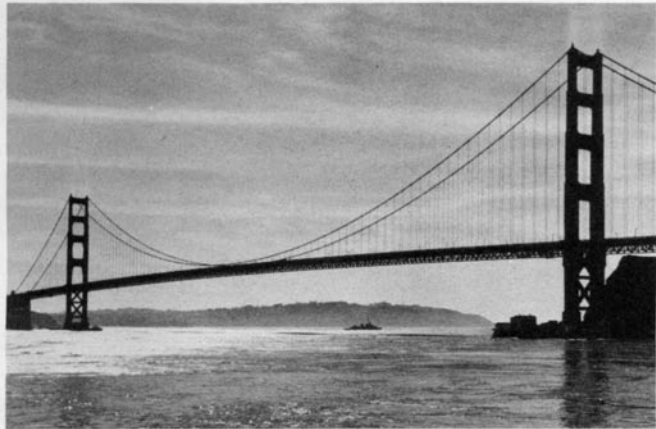
El Ingeniero Howard King ante los controles de la KGEI.



La Sra. Jeanne Porter, secretaria y traductora, con algunas de las miles de cartas recibidas de los oyentes de la KGEI.



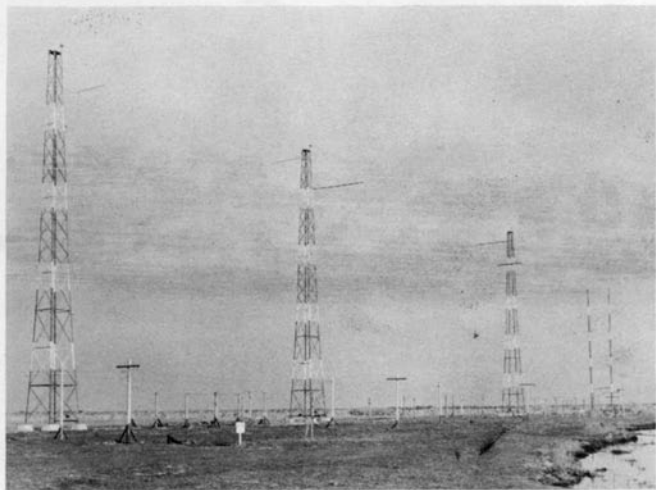
H. Leslie Robinson, locutor. El Sr. Robinson ha viajado mucho por Hispanoamérica y conoce sobre todo los países del Río de la Plata.



El famoso puente de la Puerta de Oro de San Francisco.



La Dra. Isabel Magaña de Schevill da todos los domingos un programa de lectura de cuentos hispanoamericanos. La Sra. de Schevill es viuda del famoso hispanista Rudolph Schevill.



Las antenas direccionales de la KGEI aumentan la potencia de la estación trece veces.

TRANSLATION OF SPANISH AND PORTUGUESE LEGENDS ON KGEI FOLDERS

COVER

The University of the Air

Station KGEI is sponsored by the General Electric Company for the purpose of strengthening the cultural bonds between the countries of the Americas. Although the station has been in existence for some years, the cultural programs that it broadcasts to Hispanic America were inaugurated on August 17, 1953. Since that time Station KGEI has been devoted entirely to the "University of the Air". The KGEI building, which can be seen in this photograph, is located in San Carlos, in the outskirts of the historic city of San Francisco, California.

INSIDE PAGES

TOP LEFT

Harold Yokela, engineer, adjusts the controls on the 50 kilowatt transmitter.

TOP RIGHT

Many of the most distinguished representatives of cultural, civic and diplomatic life in the Americas have spoken over the KGEI microphone. Here we see Professor Ronald Hilton, Cultural Director of the University of the Air, interviewing the well known Brazilian novelist, Erico Verissimo. Professor Hilton, who is Director of Hispanic American Studies of nearby Stanford University, presents a daily program, "The Listener Speaks".

BOTTOM LEFT

Father Edgar Rocha, genial Brazilian sociologist and economist, is heard every Thursday in Portuguese on different aspects of American life.

BOTTOM CENTER

H. M. Scholes, Manager of Station KGEI.

BOTTOM RIGHT

Katarina Real, KGEI announcer, who presents a weekly program of music from the U.S. and other American republics.

TWO BACK PAGES

TOP LEFT

Howard King, engineer, at the KGEI control desk.

TOP RIGHT

Mrs. Jeanne Porter, secretary and translator, with some of the thousands of letters received from KGEI listeners.

CENTER LEFT

H. Leslie Robinson, announcer. Mr. Robinson has traveled widely through Hispanic America and knows especially well the countries of the Río de la Plata.

CENTER RIGHT

The famous Golden Gate Bridge of San Francisco.

BOTTOM LEFT

Dr. Isabel Magaña Schevill presents a regular program, reading Hispanic American stories. Dr. Schevill is the widow of the well known hispanic scholar, Dr. Rudolph Schevill.

BOTTOM RIGHT

The directional antennas of KGEI, which increase the power of the station thirteen times.

INTERNATIONAL BROADCAST STATION K G E I
 DIRECCION: P.O. BOX 15, SAN FRANCISCO, CALIFORNIA, U.S.A.
 FRECUENCIA: 17795 Kilociclos -- BANDA DE 16 METROS

Program Schedule: March and April, 1960 --- Horario De Programas: Marzo y Abril, 1960

ENGLISH
 PROGRAM
 SCHEDULE

Daily Monday Through Saturday

Greenwich Mean Time:

2253 Program Test	
2258 Sign On English Release	<u>Sunday</u>
2300 World In Brief	
2310 Faith Of Our Fathers	2253 Program Test
2325 American Business Coverage	2258 Sign On English Release
2329 Headlines of the News	2300 World News Roundup
2330 Musical Features	2315 This Week At The United Nations
0000 Sign Off English Release	2330 The Hour Of Decision
	0000 The Living Word
	0030 Sign Off English Release

HORARIO
 DE PROGRAMAS
 EN ESPAÑOL

Diario, Lunes a Viernes

Hora de Greenwich:

0000 Club Interamericano De La Amistad		
0100 Noticias		
0110 Boletin Comercial	<u>Sabado</u>	
0115 Concierto Miniatura		
0145 Ventana De Amistad	0000 Club Interamericano	<u>Domingo</u>
0200 Noticias	0100 Noticias	
0205 Ojos Del Salado	0110 Resumen Semanal De Comercio	0000 Club Interamericano
0215 Musica De Siempre	0115 Serenata Internacional	0100 Celajes Infantiles
0245 La Biblia Abierta	0145 Ventana De Amistad	0115 Ventana De Amistad
0300 Boletin De Ultima Hora	0200 Noticias	0130 Musica Clasica
0315 Fin De Transmision	0205 Comentario Deportivo	0245 La Biblia Abierta
	0214 Revista Radial Panamericana	0300 Fin De Transmision
	0245 La Biblia Abierta	
	0300 Boletin De Ultima Hora	
	0315 Fin De Transmision	